

# ¿Quién es quién en la política de Minnesota?

Las elecciones son una forma de hacer oír nuestra voz sobre las decisiones que nos afectan. Al tomar medidas durante la temporada electoral, ayudamos a decidir quién nos representa y les hacemos saber lo que nuestras comunidades necesitan. Si nos reunimos como latinos en Minnesota, podemos hacer que nuestras voces cuenten y ayudar a dar forma al futuro de nuestro estado.

**El día de las elecciones es el martes 3 de noviembre del 2020.**



## QUIEN PUEDE VOTAR

Para votar, usted debe tener 18 años, sea ciudadano estadounidense, y haber vivido en Minnesota durante al menos 20 días. Si usted ha sido declarado culpable de un delito grave, usted es elegible para votar si ha completado su sentencia, incluyendo libertad condicional, libertad condicional o liberación supervisada. Regístrese en [mnvotes.org](https://mnvotes.org).

Independientemente de su estado de votación, ¡puede marcar la diferencia!

- Hable con otras personas en su vida que sean votantes y animense a votar.
- Comparta esta guía con vecinos, familias y amigos.
- Hágase un voluntario con una campaña u organización para registrarse, educar y formar votantes.

## Este año, en Minnesota, hay tres formas principales de votar:

### VOTAR ANTES POR CORREO

Cualquier persona que pueda votar en Minnesota puede solicitar votar por correo en [mnvotes.org](https://mnvotes.org). Su boleta completa debe estar marcada con sellos del correo para 3 de Noviembre o antes y recibida a más tardar el 10 de Noviembre. También puede dejarlo en persona a más tardar a las 3 p.m. del 3 de noviembre a la oficina electoral que le envió su boleta electoral.

### VOTAR TEMPRANO EN PERSONA

La votación anticipada comienza el viernes 18 de Septiembre y se extiende hasta el lunes 2 de Noviembre. Puede votar en persona en la oficina electoral de su condado.

Por favor use una máscara y practique el distanciamiento social.

### VOTAR EN PERSONA EN EL DÍA DE LAS ELECCIONES

Mientras esté en fila antes de las 8 p.m. del martes 3 de noviembre, puede votar. En Minnesota, usted tiene derecho a tomarse un tiempo libre para votar sin perder el sueldo.

Visite [pollfinder.sos.state.mn.us](https://pollfinder.sos.state.mn.us) para averiguar dónde puede votar en persona el día de las elecciones.

# FEDERAL



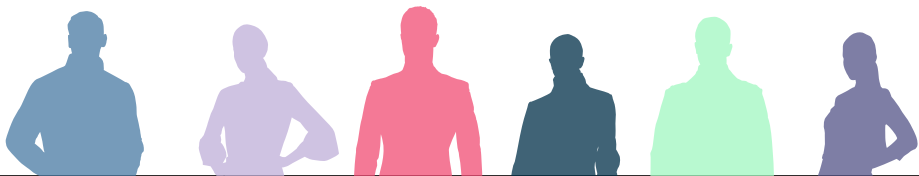
| POSICIÓN  | RESPONSABILIDADES   | QUÉ SIGNIFICA PARA USTED  |
|---|---|---|
| <p><b>PRESIDENTE ESTADOUNIDENSE EE.UU.</b><br/>El Presidente de los Estados Unidos es el jefe de la rama ejecutiva del gobierno de los Estados Unidos. El presidente sirve por periodos de cuatro años con un máximo de dos mandatos (ocho años).</p>                           | <ul style="list-style-type: none"> <li>Firma o veto (no aprobar) leyes aprobadas por el Congreso.</li> <li>Emite órdenes ejecutivas para dirigir las acciones de las agencias federales.</li> <li>Sirve como Comandante en Jefe de las fuerzas armadas de los Estados Unidos.</li> <li>Nombra a funcionarios y jueces federales del Gabinete, incluidos los magistrados de la Corte Suprema.</li> </ul>   | <p>Supervisa las agencias federales, incluidas las que administran programas de educación, inmigración, trabajo y servicios sociales.</p> <p>Nomina nombramientos de por vida de jueces federales y jueces de la Corte Suprema, que se declaran sobre temas como inmigración, salud y derechos civiles.</p> |
| <p><b>REPRESENTANTE DE EE. UU.</b><br/>El Congreso está compuesto por la Cámara de Representantes de los Estados Unidos y el Senado de los Estados Unidos. La Cámara tiene 435 Representantes de voto, elegidos cada 2 años. Minnesota tiene 8 Representantes del Congreso.</p> | <ul style="list-style-type: none"> <li>Hace y aprueba leyes federales.</li> <li>Aprueba cómo se asigna dinero a los programas federales.</li> <li>Tiene el poder de declarar la guerra.</li> <li>Tiene el poder de acusar al Presidente, Vicepresidente u otros oficiales federales (Casa) y puede votar para remover de su cargo (Senado).</li> <li>Aprueba o niega los nombramientos de los miembros del Gabinete y los magistrados de la Corte Suprema (solo en el Senado).</li> </ul> | <p>Expande o reduce los fondos para programas como Head Start, Medicaid, gasto militar, cuidado de niños y servicios de violencia doméstica.</p> <p>Crea leyes federales, incluidas las que rigen las regulaciones de inmigración, salud, educación, justicia penal y trabajo y medio ambiente.</p>         |
| <p><b>SENADOR DE EE.UU.</b><br/>Congress is made up of the U.S. Cada estado tiene 2 senadores elegidos en periodos escalonados de seis años.</p>  |   |   |

# ESTADO



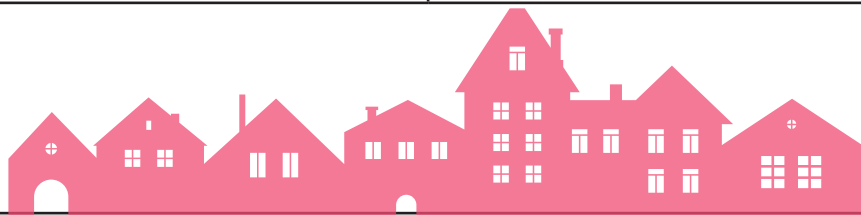
| POSICIÓN  | RESPONSABILIDADES  | QUÉ SIGNIFICA PARA USTED  |
|---|--|---|
| <p><b>REPRESENTANTE DEL ESTADO</b><br/>Minnesota se divide en 134 distritos de la Casa del Estado. Cada distrito elige un representante. Los representantes estatales son elegidos cada 2 años..</p>                                | <ul style="list-style-type: none"> <li>Hace y aprueba las leyes Estatales.</li> <li>Comparte responsabilidades de gestión presupuestaria con el Gobernador.</li> <li>Supervisa el proceso para redibujar los límites del distrito legislativo del Congreso y del estado después del Censo 2020.</li> </ul> | <p>Expande o recorta la financiación del presupuesto estatal para educación, servicios sociales y pequeñas empresas.</p> <p>Propone y aprueba leyes que afectan a temas de salud, vivienda, educación, justicia penal y derechos civiles.</p> <p>Redibuja los límites del distrito legislativo del Congreso y del estado después del Censo 2020, que afecta el poder político de las comunidades.</p> |
| <p><b>SENADOR DEL ESTADO</b><br/>Minnesota se divide en 67 distritos del Senado Estatal. Cada distrito elige a un senador. Los senadores estatales cumplen un mandato de dos años y dos mandatos de cuatro años cada diez años.</p> |  |   |

# ESTADO



| POSICIÓN  | RESPONSABILIDADES  | QUÉ SIGNIFICA PARA USTED   |
|---|--|--|
| <p><b>TRIBUNAL SUPERIOR DE JUSTICIA</b></p> <p>La Corte Suprema de Minnesota es la corte más alta de Minnesota. Hay 7 magistrados de la Corte Suprema elegidos para periodos de seis años.</p>                  | <ul style="list-style-type: none"> <li>Escucha ciertas apelaciones criminales y civiles.</li> <li>Hace reglas que rigen los tribunales y abogados estatales de Minnesota.</li> </ul> | <p>Escucha apelaciones que proporcionan precedentes para que los tribunales inferiores de Minnesota lo sigan.</p> <p>Reprimenda, suspende o elimina a abogados o jueces que violaron las normas éticas.</p>  |
| <p><b>JUEZ DEL TRIBUNAL DE APELACIONES</b></p> <p>El Tribunal de Apelaciones de Minnesota es el tribunal que corrige errores. Hay 19 jueces de la Corte de Apelaciones elegidos para periodos de seis años.</p> | <ul style="list-style-type: none"> <li>Revisa las decisiones de los tribunales de primera instancia, las agencias estatales y los gobiernos locales.</li> </ul>                      | <p>Revisa las apelaciones, incluidas las apelaciones en casos de desalojo, las decisiones sobre las prestaciones de desempleo y la denegación de la ayuda des pues de la convicción.</p> <p>Revisa algunas decisiones de las agencias gubernamentales, como los consejos municipales y las juntas escolares.</p> |

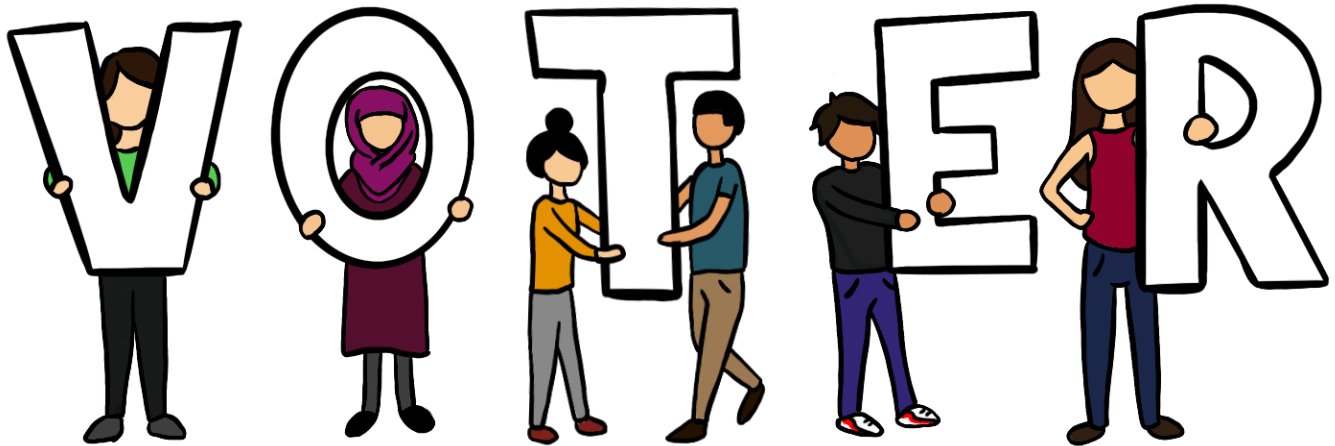
# LOCAL



Dependiendo de dónde viva, las posiciones locales en su boleta variarán.

| POSICIÓN  | RESPONSABILIDADES   | QUÉ SIGNIFICA PARA USTED   |
|---|---|--|
| <p><b>COMISIONADO DEL CONDADO</b></p> <p>Minnesota tiene 87 condados servidos por las Juntas de Comisionados electos. Los comisarios son elegidos para un mandato de cuatro años.</p>                                   | <ul style="list-style-type: none"> <li>Determinar presupuestos para todos los programas y servicios del condado.</li> <li>Supervisar todos los programas y servicios del condado.</li> </ul>          | <p>Decide el financiamiento para los programas y servicios del condado, incluyendo el mantenimiento de parques, sistemas bibliotecarios, iniciativas de seguridad pública y salud pública.</p> <p>Procesa las solicitudes de registro de electores, administra el equipo de votación y compila los resultados de las elecciones.</p> |
| <p><b>JUEZ DEL TRIBUNAL DE DISTRITO</b></p> <p>Los jueces de la corte de distrito sirven dentro de diez distritos judiciales geográficos. Cada juez es elegido por un periodo de seis años.</p>                         | <ul style="list-style-type: none"> <li>Decide casos en tribunales penales, civiles y familiares.</li> </ul>   | <p>Escucha casos como conflictos civiles y familiares, disputas entre arrendadores e inquilinos y casos de violencia policial.</p>   |
| <p><b>MIEMBRO DEL CONSEJO ESCOLAR</b></p> <p>Cada distrito escolar en Minnesota tiene una junta escolar elegida local mente. Las juntas escolares se eligen en general o por distrito para mandatos de cuatro años.</p> | <ul style="list-style-type: none"> <li>Adopta políticas para guiar al distrito escolar.</li> <li>Contrata y emplea al superintendente del distrito.</li> <li>Aprueba el presupuesto anual.</li> </ul> | <p>Establece políticas del distrito sobre aprendizaje a distancia, currículo y apoyo para estudiantes de inglés.</p> <p>Toma decisiones sobre la seguridad escolar, incluidos los contratos con la policía local.</p>  |

# BE A



La **Coalición de Líderes Asiáticos Americanos** aprovecha el poder colectivo de los estadounidenses asiáticos para mejorar las vidas de la comunidad conectando, aprendiendo y actuando juntos.

[www.caalmn.org](http://www.caalmn.org)

**Facebook:** CAALMinnesota  
**Twitter:** @CAALMN  
**Instagram:** @CAALMN



**CAPI USA** es una organización sin fines de lucro que se dedica a guiar a refugiados e inmigrantes en el camino hacia la autodeterminación y la igualdad social.

[www.capiusa.org](http://www.capiusa.org)

**Facebook:** CAPIUSA1982  
**Twitter:** @CAPIUS1982  
**Instagram:** @capi.usa



**Forward Together** une a líderes de las bases con el propósito de ganar derechos, reconocimiento y recursos para todas las familias.

[www.forwardtogether.org](http://www.forwardtogether.org)

**Facebook:** FwdTogether  
**Twitter:** @FwdTogether  
**Instagram:** @FwdTogether